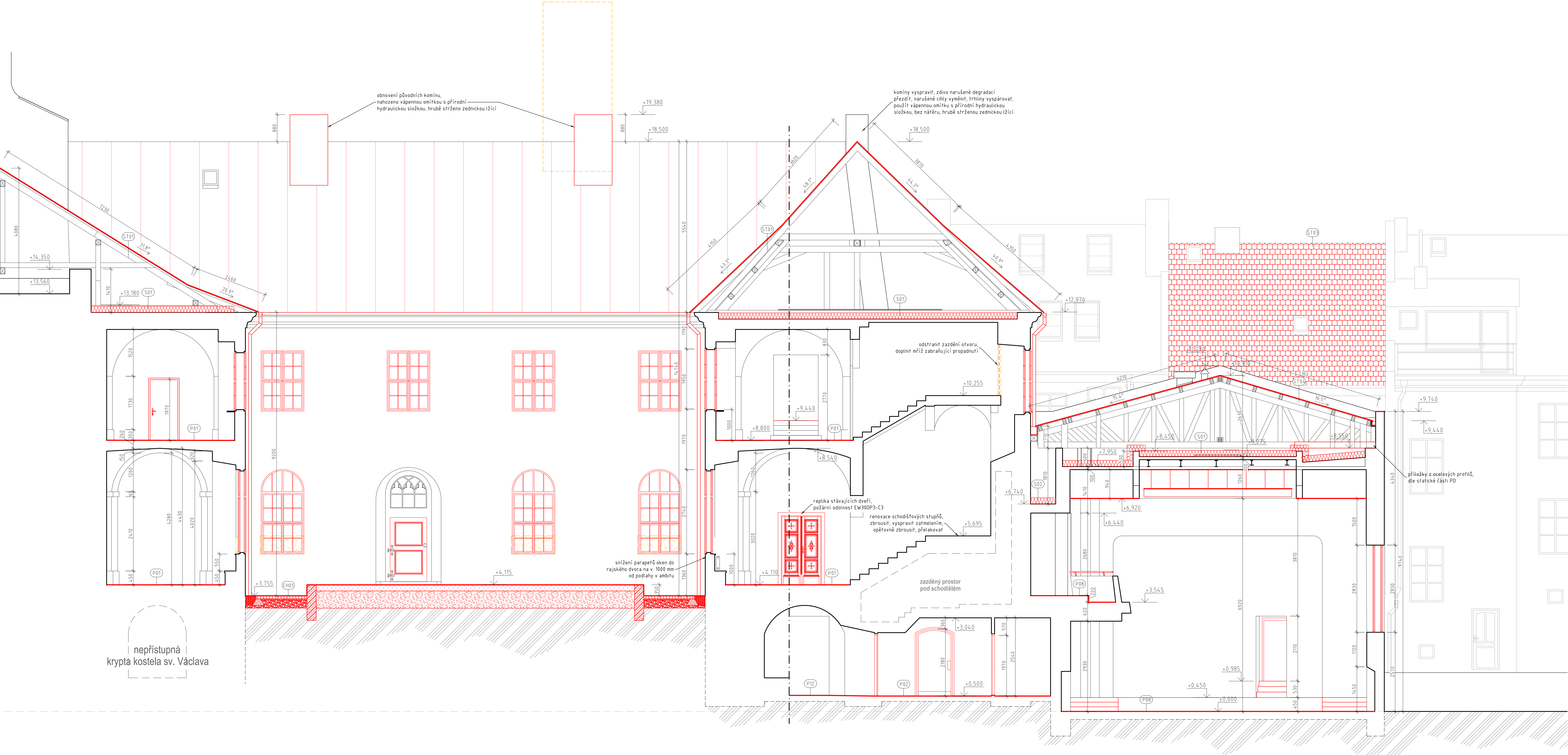


Řez B-B

M1:50



Skladby konstrukcí		
P01	- keramická dlažba do lepidla - vyrovnávací sítě - keramická dlažba do lepidla - vyrovnávací sítě - přebroušený stávající podklad + očištění	H: 40 mm H: 20 mm H: 20 mm H: 15 mm
P02	- kamenná dlažba - lepidlo - betonová deska - keramická dlažba do lepidla - bet. mazanina C25/30 se síťí KARI Q188 - pás z SBS modifikovaného asfaltu - nosná vložka ze skleněné tkaniny - penetrační nátěr asfaltový - betonová deska s KARI sítí Q188 - šetrkový podyp, fr. 16-32	H: 30 mm H: 20 mm H: 80 mm H: 20 mm H: 70 mm H: 4 mm H: 4 mm H: 100 mm H: 60 mm
P08	- laminátová plošovací podlaho - kontaktní fóie z pásmového PE - samostatná fóie - dřevěné parkety, dub, vzor rybí kost - lepidlo na parkety - vyrovnávací sítě - přebroušený betonový podklad + očištění - 2x asfaltový pás - betonová deska	H: 40 mm H: 20 mm H: 5 mm H: 21 mm H: 10 mm H: 55 mm H: 8 mm H: 60 mm
P12	- uzavírací nátěr - nánášená betonová mazanina s minerálním vysypem, vyzrůlená KARI sítí Q188 - kontaktní můstek - přebroušený stávající podklad + očištění	H: 70 mm
CH0	- dlažba z žulových odseků - šlérk, frakce 4-8 mm - drcené kamenné, Ø-63 mm - hutněná plát	H: 100 mm H: 50 mm H: 250 mm
S01	- záklóp z dřevěných řosén, H: 25 mm - řepelná izolace z minerálních vláken mezi vazné trámy - stávající konstrukce stropu	H: 25 mm H: 180 mm
S02	- záklóp z dřev. řosén H: 25 mm, přichycení do dřevěných rámků pomocí vrutů Lx4x5 - měrní váta role S: 600 mm do roštu z trámů (sv. šířka mezi trámy 595 mm) - parotěsná fóie (Sd 50 ml) - očištěná stávající konstrukce stropu	H: 25 mm H: 200 mm
ST0	- měrné střešní šablony - měrný řatovaný plech - bednění z prken - kroke	H: 0,55 mm H: 0,6 mm H: 24 mm
ST03	- měrné střešní šablony - bednění z prken - řáčená kerám. řařka - bobrovka, segment řez - řatování - kroke	H: 0,55 mm H: 24 mm H: 40 mm

- Poznámky:**
- Skutečné rozměry nutno ověřit na stavbě. Případné odchylky zhotovitel nahlásí zpracovateli projektové dokumentace.
 - Kamenné prvky - opatřit ochranným krycím vápněným nátěrem (s výjimkou kamenných lavic v ambulu) v barevnosti dle zvoleného barevného řešení. Větší mechanické defekty odstranit kamennými opravami pomocí vhodných plomb z přírodního či umělého kamene (dle velikosti defektu). Práce musí provádět zkušený kameník s pozitivně hodnocenou praxí při opravách podobných prvků v historických stavbách.
 - Lokální opravy krovu - stávající konstrukce střešiny, obnova řatování a nosných prvků na základě revize stavu střešního prostoru. Krov nad západním křídlem kvadratury (obj. A) bude řesen samostatně, oddělnou PD.
 - Komíny - odstranit suť v pařbě komína a vyčistit průduchy i sapouchy.

Legenda

- Stávající konstrukce
- Bourané konstrukce
- Nové konstrukce
- Zdivo z bednicích dílců BD 250, H: 250mm
Výplň beton C25/30 XC1, svislá výztuž 5xR10/bm
při obou površích, 2xR8 v každé spáře
- Zdivo z CP 290x140x65 - P 10-i (ČSN T2 2600)
na vápněnou maltu
- Konstrukce z monolitického ŽB
C25/30, XC4
- Zděné konstrukce z keramických tvárníc
na systémovou maltu
- Zděné konstrukce z keramických tvárníc
na systémovou maltu, výška 2400 mm
- SDK - 2x CW 50 s izolací H: 2x 40 mm
Ovojitě opláštěná akustickými deskami 2x 12,5mm,
H: 155 mm
- Záryp zeminnou, hutněný po vrstvách
- Drcené kamenné, fr. 0-63
- Tepelná izolace z minerálních vláken, H: 180 mm,
λs0,35 W/m·K⁻¹

Projekt:
**Rekonstrukce objektu
Dominikán pro využití ZUŠ**

Adresa:
Kamenná, č. p. 219, Janská náměstí č.p. 123, 260
350 02 Cheb

Číslo zadání:
2019_018

Stavba:
DSP

Objekt:
D.1.1 Stavební část

Název výkresu:
Řez B-B

Objednatel:
město Cheb,
náměstí Krala Jiřího z Poděbrad 1/14, 350 02 Cheb

Zhotovitel:
Ing. David Kojan
autorizovaný inženýr pro pozemní stavby ČKAIT 0301349
T.6065741816 E:kojan@stoeckl.cz

Hlavní inženýr projektu:
Ing. arch. David Česek
T.606777550 E:cesek@stoeckl.cz

Projektant:
Ing. arch. David Česek
T.606777550 E:cesek@stoeckl.cz

Autor:
Ing. arch. Jaroslav Aust
autorizovaný architekt ČKA 04069
T.605524615 E:aust@stoeckl.cz

Atelier STOECKL s.r.o.
Janská náměstí 7, Cheb 35002
T.354422635 E:atelier@stoeckl.cz
IČO:02099624 DIČ:CZ02099624